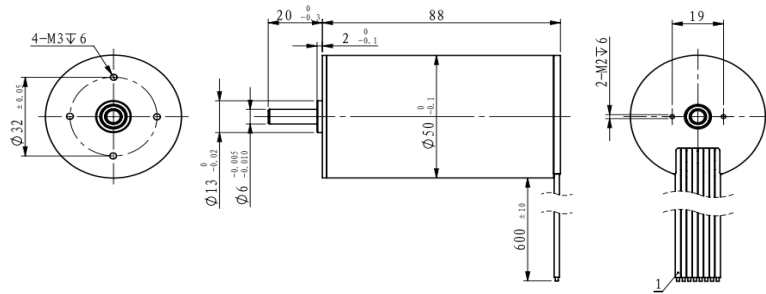


◆高トルク コアレスブラシレス モータ

220W 8,000r/min φ50×L88 MP5088S



モータタイプ	2408	4808
--------	------	------

◆モータ仕様

出力		W	220	
定格	電圧	V	24	48
	負荷	mNm	300	300
	回転数	r/min	7,260	7,350
	電流	A	12.5	5.7
	効率	%	76	84
無負荷	回転数	r/min	8,340	8,100
	電流	mA	650	240
停止	トルク	mNm	4,550	4,540
	電流	A	160	80
端子間抵抗		Ω	0.15	0.6
トルク定数		mNm/A	25	55
回転数定数		r/min/V	350	170
回転数/トルク勾配		r/min/mNm	4	2
端子間インダクタンス		mH		
機械的時定数		ms		
ロータイナーシャ		gcm ²		
熱抵抗	ケース-周囲	K/W		
	コイル-ケース			
熱時定数	コイル	s		
	モータ			
絶縁抵抗		常温常湿でモータのコイル・ケース間でDC500Vメガーで100MΩ以上		
スラストガタ	スラスト加重 < 10N		0mm	
	スラスト加重 > 10N		Max.0.3mm	
ラジアルガタ			フリロード	
ホールIC(HU,HV,HW)出力			1パルス/回転	
マグネット			2極 (S/N 1ペア)	
コイル			三相デルタ結線	
軸受			B,Brg (NMB/NSK)	
出力軸材質			SUS420J2	
モータ本体ケース			アルミ合金	
質量			890 g	

準備中

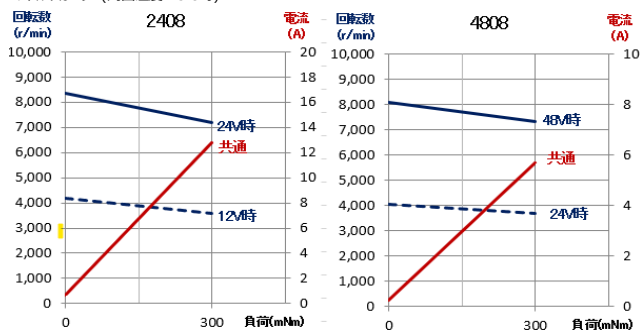
◆使用範囲

許容回転数	17,500r/min	
保存温度範囲	-30~100℃	
マグネットワイヤ許容温度	150℃以下	
使用湿度範囲 (結露なきこと)	90%以下	
コイル印加電圧	55V以下	
ホールIC電源電圧(Vcc)	DC3~18V	
許容スラスト荷重	(動的)	9N
	(静的)	170N
	(静的・軸支持)	4,500N
許容ラジアル荷重(取付面から5mm軸上)	80N	

◆結線：Sタイプ(ホールIC付)

機能		銅線太さ	材質
黄	U	AWG16	PTFE
緑	V		
青	W	AWG22	
赤	Vcc		
黒	GND		
黄	出力 HU		
緑	出力 HV		
青	出力 HW		

◆トルクカーブ (周囲温度:25℃時)



◆モータの動作条件 (周囲温度:25℃時)

準備中