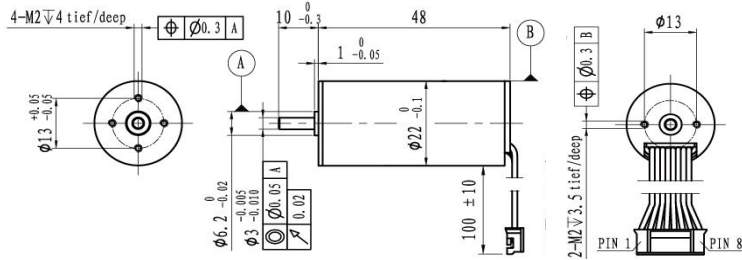


◆高トルク コアレスブラシレス モータ

20W 13,000r/min φ22×L48 MP2248S



モータタイプ	1213	2413	4813
--------	------	------	------

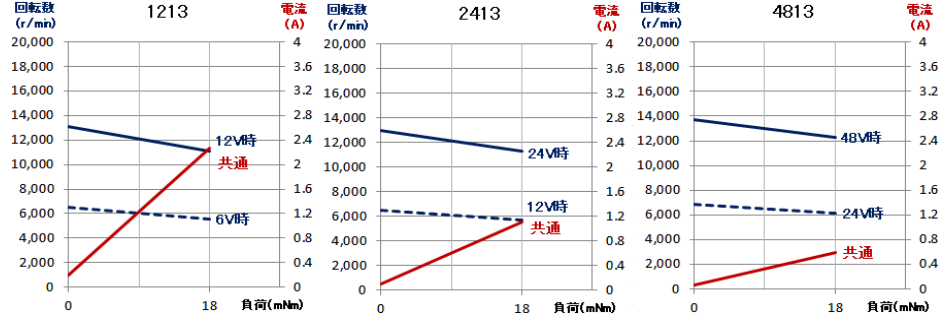
◆モータ仕様		出力			
		W	20		
定格	電圧	V	12	24	48
	負荷	mNm	18		
	回転数	r/min	11,100	11,300	12,200
	電流	A	2.3	1.1	0.6
	効率	%	77	80	81
	無負荷	回転数	r/min	13,100	13,000
停止	電流	mA	200	100	60
	トルク	mNm	150	150	170
端子間抵抗	トルク	A	17	8.9	5.1
	電流	A	17	8.9	5.1
端子間インダクタンス	Ω	0.7	2.7	9.5	
トルク定数	mH	0.07	0.28	0.97	
回転数定数	mNm/A	8.7	18	34	
回転数/トルク勾配	r/min/V	1,100	540	290	
機械的時定数	r/min/mNm	113	94	81	
ロータイナーシャ	ms	2.9	2.8	2.7	
熱抵抗	gcm ²	3.1			
熱時定数	ケース-周囲	K/W	11.8		
	コイル-ケース	K/W	4.7		
絶縁抵抗	コイル	s	21		
	モータ	s	504		
スラストガタ	スラスト加重 < 4N	0mm			
ラジアルガタ	スラスト加重 > 4N	Max.0.3mm			
ホールIC(HU,HV,HW)出力	フリロード	1パルス/回転			
マグネット	ホールIC	2極 (S/N 1ペア)			
コイル	コイル	三相デルタ結線			
軸受	軸受	B,Brg (NMB/NSK)			
出力軸材質	出力軸材質	SUS420J2			
モータ本体ケース	モータ本体ケース	アルミ合金			
質量	質量	85g			

◆使用範囲		許容回転数	30,000r/min
		保存温度範囲	-30~100℃
		マグネットワイヤ許容温度	150℃以下
		使用湿度範囲 (結露なきこと)	90%以下
		コイル印加電圧	55V以下
		ホールIC電源電圧(Vcc)	DC3~18V
許容スラスト荷重	(動的)		3.5N
	(静的)		44N
	(静的・軸支持)		1,200N
		許容ラジアル荷重(取付面から5mm軸上)	15N

◆結線：Sタイプ(ホールIC付)
コネクタ JST PHR2.0-8P

Pin No.	機能	銅線太さ	材質
1	ホールIC	Vcc	AWG26
2		出力 HA	
3		出力 HB	
4		出力 HC	
5		GND	
6	コイル	U	
7		V	
8		W	

◆トルクカーブ (周囲温度:25℃時)



◆モータの動作条件 (周囲温度:25℃時)

