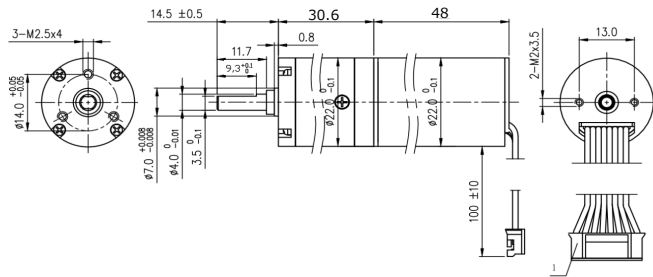


# ◆高トルク コアレスブラシレス 遊星ギヤモータ 20W 620r/min φ22×L79 MPG2248S-2



## ◆ギヤモータ概略仕様

モータタイプ		1213	2413	4813
公称電圧	V	12	24	48
無負荷回転数	r/min	620		
質量	g	147		

## ◆モータ仕様 (MP2248S)

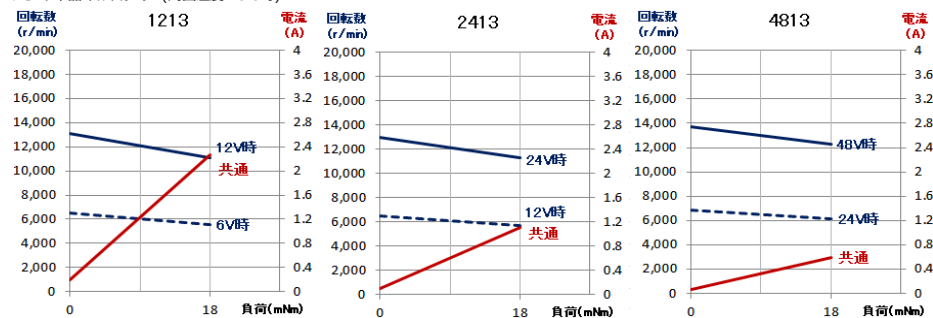
出力		W	20		
公称	負荷	mNm	18		
	回転数	r/min	11,100	11,300	12,200
	電流	A	2.3	1.1	0.6
	効率	%	77	80	81
無負荷	回転数	r/min	13,100	13,000	13,700
	電流	mA	200	100	60
端子間抵抗	Ω	0.7	2.7	9.5	
端子間インダクタンス	mH	0.07	0.28	0.97	
トルク定数	mNm/A	8.7	17.5	34	
回転数定数	r/min/V	1,100	540	290	
回転数/トルク勾配	r/min/mNm	113	94	81	

絶縁抵抗	常温常温でモータのコイル・ケース間がDC125V印加で20MΩ以上			
ホールIC(HU,HV,HW)出力	1パルス/回転			
マグネット	2極 (S/N 1ペア)			
コイル	三相デルタ結線			
軸受	B,Brg (NMB/NSK)			
モータ本体ケース	アルミ合金			
質量	g	85		

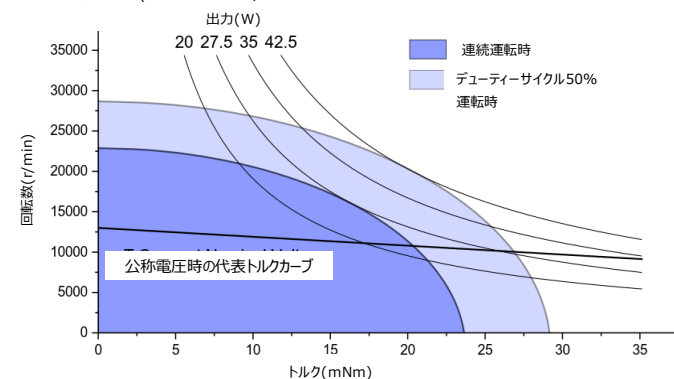
## ◆モータ使用範囲

許容回転数	28,000r/min
保存温度範囲	-30~100℃
マグネットワイヤ許容温度	150℃
使用湿度範囲 (結露なきこと)	90%以下
コイル印加電圧	55V以下
ホールIC電源電圧(Vcc)	DC3~18V

## ◆モータ単品 トルクカーブ (周囲温度:25℃時)



## ◆モータの動作条件 (周囲温度:25℃時)



## ◆ギヤヘッド仕様

ギヤ段数		2
減速比	X:1	19.2
最大効率	%	83
ギヤケース材質		アルミ合金
ギヤ材質		スチール
出力軸材質		SUS420J2
出力軸軸受		B,Brg (NMB/NSK)
ラジアルガタ	mm	0.04
スラストガタ	mm	0.4
バックラッシ(無負荷時)	°	2
質量	g	62

## ◆ギヤヘッド使用範囲

許容	ラジアル荷重(取付面から10mm)	N	15.6
	アキシヤル荷重	N	4.9
許容入力回転数	r/min		42,000
許容	連続トルク	Nm	0.96
	断続トルク	Nm	1.92

## ◆モータ結線

コネクタ JST PH2.0-8P				
Pin No.	機能	銅線太さ	材質	
1	Vcc	AWG26	PTFE	
2	出力 HA			
3	出力 HB			
4	出力 HC			
5	GND			
6	U	コイル		
7	V			
8	W			