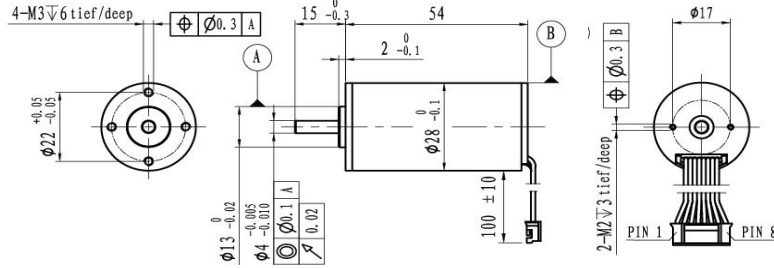


◆高トルク コアレスブラシレス モータ

25W 8,000r/min φ28×L54 MP2854S



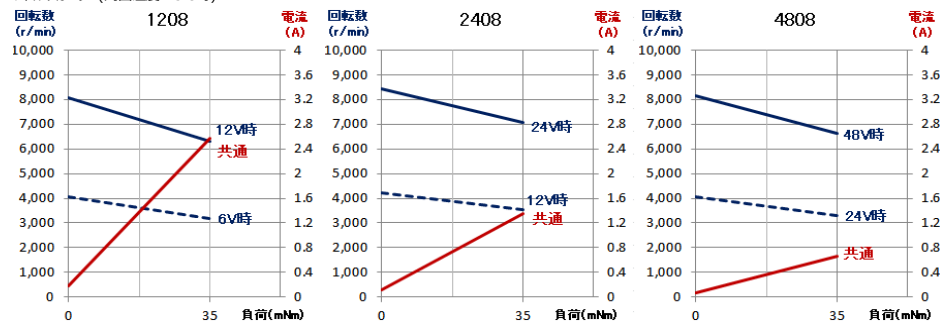
モータタイプ	1208	2408	4808
--------	------	------	------

◆モータ仕様		出力			
		W	25		
定格	電圧	V	12	24	48
	負荷	mNm	35		
	回転数	r/min	6,300	7,100	6,600
	電流	A	2.6	1.4	0.7
	効率	%	75	79	77
	無負荷	回転数	r/min	8,100	8,400
停止	電流	mA	190	120	60
	トルク	mNm	200	230	190
端子間抵抗	トルク	A	15	8.7	3.6
	電流	Ω	0.83	2.8	13
端子間インダクタンス	トルク	mH	0.16	0.61	2.6
	電流	mNm/A	15	28	58
トルク定数	回転数定数	r/min/V	670	350	170
	回転数/トルク勾配	r/min/mNm	51	39	43
機械的時定数	回転数/トルク勾配	r/min/mNm	51	39	43
	回転数/トルク勾配	r/min/mNm	51	39	43
ロータイナーシャ	回転数/トルク勾配	r/min/mNm	51	39	43
	回転数/トルク勾配	r/min/mNm	51	39	43
熱抵抗	ケース-周囲	K/W	7.1		
	コイル-ケース	K/W	5		
熱時定数	コイル	s	51		
	モータ	s	552		
絶縁抵抗	モータのコイル・ケース間がDC125V印加で20MΩ以上				
スラストガタ	スラスト加重 < 8N	0mm			
	スラスト加重 > 8N	Max.0.3mm			
ラジアルガタ	プリロード				
ホールIC(HU,HV,HW)出力	1パルス/回転				
マグネット	2極 (S/N 1ペア)				
コイル	三相デルタ結線				
軸受	B,Brg (NMB/NSK)				
出力軸材質	SUS420J2				
モータ本体ケース	アルミ合金				
質量	156g				

◆使用範囲		許容回転数	25,000r/min
		保存温度範囲	-30~100℃
		マグネットワイヤ許容温度	150℃以下
		使用湿度範囲 (結露なきこと)	90%以下
		コイル印加電圧	55V以下
		ホールIC電源電圧(Vcc)	DC3~18V
許容スラスト荷重	(動的)		7.5N
	(静的)		100N
	(静的・軸支持)		2,000N
		許容ラジアル荷重(取付面から5mm軸上)	25N

◆結線: スタイプ(ホールIC付)		コネクタ JST PHR2.0-8P	
Pin No.	機能	銅線太さ	材質
1	ホールIC	Vcc	AWG26
2		出力 HA	
3		出力 HB	
4		出力 HC	
5		GND	
6	コイル	U	
7		V	
8		W	

◆トルクカーブ (周囲温度:25℃時)



◆モータの動作条件 (周囲温度:25℃時)

