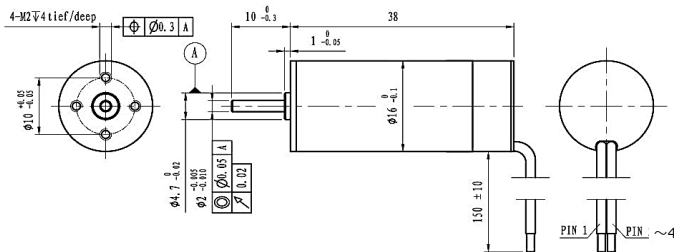


# ◆ドライバー内蔵 コアレスブラシレス モータ

## 3W 17,000r/min φ16×L38 MPD1638 (12V)



モータタイプ 1217

◆モータ仕様

出力	W	3	
電圧	DCV	12	
負荷	mNm	2	
回転数	r/min	14,700	
電流	A	0.4	
効率	%	69	
無負荷	回転数	r/min	17,200
	電流	mA	60
電流制限値	A	約1.0A	
トルク定数	mNm/A	6.0	
回転数定数	r/min/V	1,430	
回転数/トルク勾配	r/min/mNm	1,220	
機械的時定数	ms	7.2	
ロータイナーシャ	gcm <sup>2</sup>	0.4	
熱抵抗	ケース-周囲	K/W	20
	コイル-ケース		9
熱時定数	コイル	S	7
	モータ		238
絶縁抵抗	常温常湿でモータのコイル・ケース間にDC125V印加で20MΩ以上		
スラストガタ	スラスト加重<1.8N	0mm	
	スラスト加重>1.8N	0.3mm以下	
ラジアルガタ	フリーロード		
磁石	2極 (S/N 1ペア)		
コイル	3相デルタ結線		
軸受	ボールベアリング(NMB,NSK)		
出力軸材質	SUS420J2		
モータ本体ケース	アルミ合金		
質量	27g		

◆使用範囲

電源印加電圧範囲	DC 8~13V	
許容回転数	35,000r/min	
保存温度範囲	-30~100℃	
使用湿度範囲 (結露なきこと)	90%以下	
許容スラスト荷重	(動的)	1.3N以下
	(静的)	15N以下
	(静的・軸支持)	350N以下
許容ラジアル荷重 (取付面から5mm軸上)	5N以下	

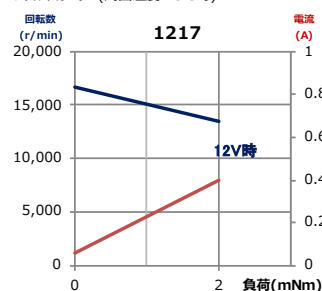
◆結線

線色	機能	銅線太さ	材質
緑色	電源	AWG24	PTFE
赤	GND		
黒	回転方向指示 (OPEN:CCW, 0V:CW)		
青	回転出力 (1/Pルス/回転, TTLレベル)		

◆保護回路

- 1.過負荷保護
- 2.ロック保護

◆トルクカーブ (周囲温度:25℃時)



◆モータの動作条件 (周囲温度:25℃時)

